

Ella Vogelaar Academie

voor gemeenschapskracht



*Samen weten
we méér*



The background features two large orange triangles pointing towards each other, meeting at a white central area. The triangles are decorated with various starburst and asterisk icons in colors like red, blue, pink, and yellow. The main title is centered in the white area.

Praktische wijsheden voor collectieven

Ton Duffhues

Proeverij
Ella Vogelaar Academie voor Gemeenschapskracht,
8 sept 2020

Ton Duffhues

Senior – onderzoeker EUR/ RSM



Betrokken bij Kennisplatform



Kennismaken

Steek je hand op, als je

1. actief betrokken bent bij een collectief?
2. lid bent van een collectief in het domein voedsel en groen?
3. op enigerlei wijze een beroepsmatig betrokken bent bij burgercollectieven?

Kenmerken van burgercollectieven

- Samenwerkingsvorm waarin persoonlijke, onderlinge en maatschappelijke waarden en belangen samenkomen (Welbegrepen Eigenbelang)
- Uiteenlopende organisatie/rechtsvorm (coöperatie, vereniging, etc)
- Geen eenmalige actie maar langdurig bestaan
- Diversiteit doelgroepen: bewoners gebied (dorp, stad), producenten, consumenten, beroepsgroep
- Diversiteit sectoren: voedsel, zorg, energie, wonen, sociaal welzijn
- Diversiteit aan producten (aankoop, verkoop), voorzieningen en diensten (verzekering, beheer gronden of gebouwen, faciliteiten)

No one size fits all!

Waarom burgercollectieven?

Zelf doen omdat:

- de markt faalt of het vraagstuk niet oppakt:
- de overheid zich terugtrekt of verantwoordelijkheid wegschuift.

“Born out of misery ---- Born out of opportunity”

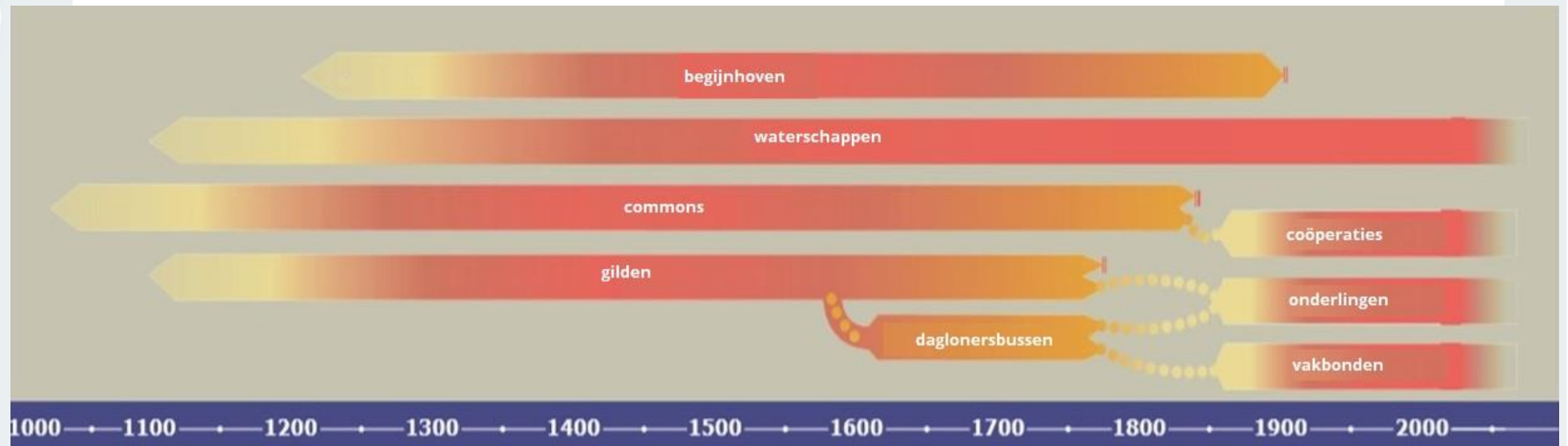
Motieven en idealen:

- Politiek: zeggenschap / democratie / participatie
- Economie: voordeel, eigen beheer, delen, sociaal ondernemen
- Sociaal engagement: sociale innovatie, zorg, onrecht, armoede
- Gemeenschapsopbouw: sociale cohesie, integratie

Wat is Wijsheid?

“Er ligt een schat aan ervaring in de geschiedenis. Alleen zijn we het gevoel ervoor kwijt en het besef ervan vergeten”.

(Van der Lans, De marktwerking voorbij, p. 69)



Kernwoorden in opinie-artikelen corona



Wat is Wijsheid?

Ken jezelf als burgercollectief: een periodieke zelfanalyse

- Waarom besta je?
- Voor wie en hoe?
- Wat wil je realiseren?
- Waar sta je nu?
- Wat zit mee en wat zit tegen?

“Leren van het verleden + Leren van eigen ervaringen + Leren van elkaar + Wetenschappelijke Kennis =

Praktische Wijsheid en

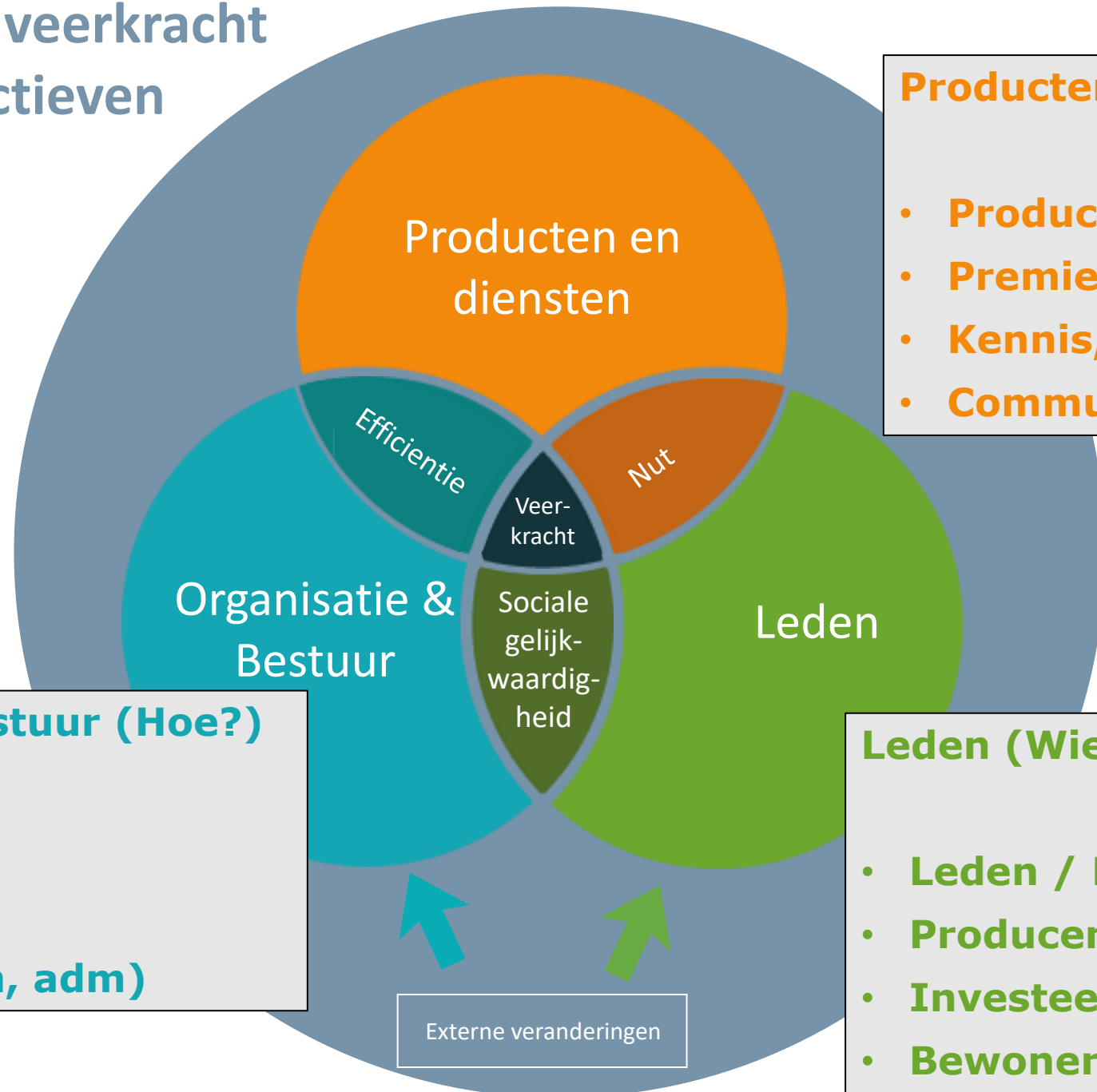
collectieve
KRACHT

collectieve KRACHT

- Via interviews en enquête zijn behoeften en uitdagingen van burgercollectieven in beeld gebracht
- Als hulpmiddel voor zelfanalyse is een model* ontworpen dat kan helpen bij het versterken van veerkracht en duurzame ontwikkeling.

* *Het ICA-Model, ontwikkeld door het [Onderzoeksteam Institutions for Collective Action](#) .*

Dynamieken en veerkracht van burgercollectieven



Producten en diensten (Wat?)

- **Producten**
- **Premies, kapitaal**
- **Kennis, netwerk**
- **Community**

Organisatie & Bestuur (Hoe?)

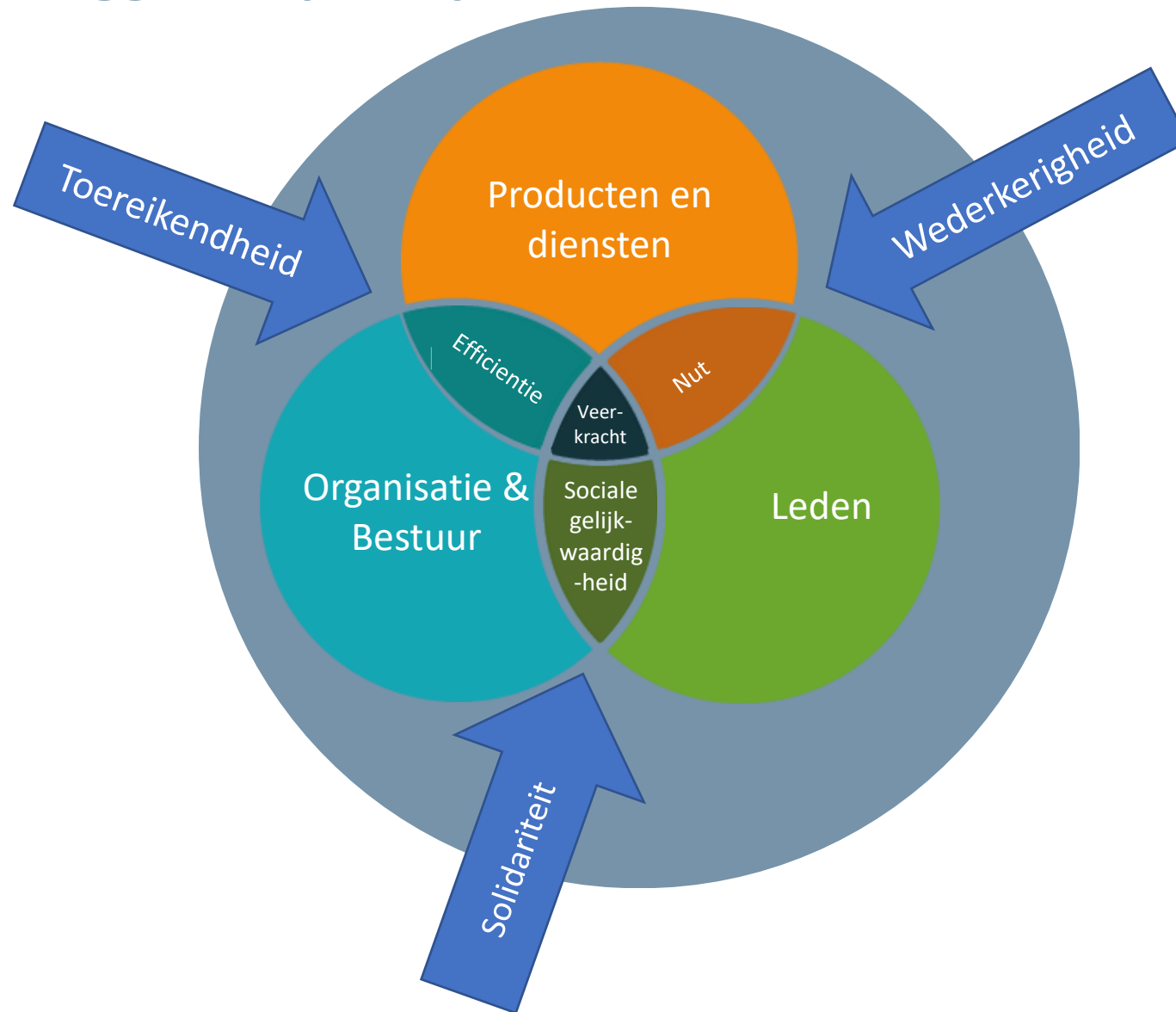
- **Rechtsvorm**
- **Zeggenschap**
- **Besluitvorming**
- **Procedures (fin, adm)**

Leden (Wie? Waarom?)

- **Leden / Klanten**
- **Producent**
- **Investeerder**
- **Bewoner**

Externe veranderingen

Onderliggende principes



Zelfanalyse /reconstructie

Waar staat jullie burgercollectief nu? Gebruik het model hiervoor.

1. Wat zijn de belangrijkste uitdagingen op het vlak van
 - leden
 - producten & diensten
 - organisatie & bestuur
2. Bespreek de gevolgen voor de principes: solidariteit, wederkerigheid en toereikendheid.
3. Welke strategische keuzes heeft jouw collectief onlangs gemaakt om veerkrachtig te blijven en duurzaam verder te ontwikkelen?



Interactie via Chat.

1. Wat verandert er in jullie collectief als leden uitsluitend voor het economisch nut gaan?
2. Stel, er dreigt een financieel tekort. Welke keuzes zal je collectief dan maken?
3. Stel, het aantal leden groeit onverwacht sterk en de spoeling wordt dunner (niet genoeg voor iedereen), kiest jouw collectief dan voor opschaling of opsplitsing en waarom?

Toespitsing op voedsel en groen: grote diversiteit in relatie producenten – consumenten, boeren – burgers

Ik wil ook Herenboer worden

Verse groenten, fruit, eitjes en heerlijk vlees
van je eigen boerderij

IK BEN GEÏNTERESSEERD

CSA Netwerk
Community Supported Agriculture Network

ONZE KRATTEN DEZE WEEK IN DE KRAT HOE WERKT HET **deKrat**.nl
de duurzame maaltijd

VOKO
Voedselcollectief Ultraoht
Vors, lokaal en natuurlijk



GEZOCHT: MEEWERKENDE LEDEN

Gedeelde Weelde groeit de laatste tijd als kool. Voor een gezonde werkbalans in onze coöperatie is het belangrijk dat ons.....

14 juli, 2020

BOEREN & BUREN

Samen online kopen rechtstreeks bij boeren uit de buurt.

Waar woon je? Zoeken

KAART LIJST BLOG RECEPTEN CURSUS OVER LOKA LOKA



OVER LOKA LOKA CONTACTGEVEENS HET BESTELLEN

OVER LOKA LOKA

Geboren uit liefde voor lokaal eten

Met hulp van de Loka Loka website & app haal je je boodschappen direct bij jou om de hoek. Met een verzameling van ruim 2000 lokale en omgevingsvriendelijke boeren kun je nu een verantwoordelijke manier in contact met de overheid en vestigingsplaats aan ingevulde adressen die zich in jouw omgeving bevinden.

Je vindt via deze website & app een ruim aanbod van lokale biologische producten. Zoeken kan op postcode en op afstand en van andere lokale markt, telers en producenten. Zoeken kan op postcode en op afstand en van andere lokale markt, telers en producenten. Zoeken kan op postcode en op afstand en van andere lokale markt, telers en producenten.

Een netwerk van vrijwilligers, bloggers en bloggers zorgen voor het inkoop en brengen de lokale producenten in beeld. Weg en de supermarkt en voor het naar een persoon te contact, een goede bij het te een minder verpakking, ontbrekend en via deze website te bestellen en de biologische producenten te verbinden. Loka Loka is een lokale en naar lokale producten.

Stichting Loka Loka is een initiatief van boeren die een duurzame wereld willen brengen.

Wij zijn ingereguleerd. We bouwen aan een interactief digitaal platform. Lokaal en regionaal organiseren we ook evenementen, zoals foodfests en diners op de boerderij, een lokale foodmarkt, een lokale foodmarkt, een lokale foodmarkt, een lokale foodmarkt.

Wij ondersteunen de lokale boeren economie en bevorderen duurzame lokale productie en verkoop en groei.

Toespitsing op voedsel en groen: uit ons onderzoek

- “Iedereen heeft zijn **eigen belang**, dat maakt **aansturing lastig**. Je moet altijd met heel veel mensen rekening houden, je kunt niet snel stappen zetten. Dat beperkt je.”
- “Naarmate de boeren een **groter aandeel** leverden in de coöperatie, werden ze ook **actiever**.”
- “Als een korte keten initiatief begint, dan zijn er vaak heel veel mensen die **willen ‘helpen’**, maar die vervolgens wel een **factuur sturen**.”
- “Er is verder nog niet nagedacht over **governance structuur**. We wachten eigenlijk op **geld**.”
- “Het is goed dat [korte keten initiatieven] door de **overheid** gesteund worden, maar je kan er **geen verdienmodel** op maken.”
- Natuurorganisaties, gemeenten en provincies zien ons concept als **helpende organisatie** om eigen doelstellingen te verwezenlijken. Zonder daarbij te kijken naar ons **totale model**.

Kennis over het verleden: wist je dat in Nederland vanaf ca 1890 tot na 1945 honderden consumentencoöps actief waren (levensmiddelen, bakkerijen etc)

Toespitsing op voedsel en groen: uit ons onderzoek

- “Wij hebben als voedselcoop bewust gekozen voor een **hybride model**: je kán meehelpen maar dat hoeft niet. Klanten en leveranciers hoeven geen lid te worden
- “De coöperatie vraagt veel praktisch werk dat gedaan moet worden. **Daar wil je mensen voor betalen**. Waarom zouden we anders onze mond vol hebben van eerlijke prijzen? Daar horen financiële middelen bij.”
- “Het is niet zo dat ‘wij’ een visie hebben. We zijn juist gewoon iets dat **heel efficiënt bepaalde resources verdeeld onder de leden**.
- Er is ‘wat’ groepsgevoel en we doen ‘wat’ sociale dingen, maar dat is minimaal.”
- “Wat onze organisatie sterk maakt is dat het heel **duidelijk is wat we doen**, dus ook heel **veel niet**.”